

*„Akzeptanz für Windkraftanlagen gibt es nur noch dort, wo das Wissen um ihre Auswirkungen fehlt.“*

Angelika Jantz, Schriftstellerin

## SO IST DER STAND

Die Bundesregierung plant, 2,1% der meisten Bundesländer für Windenergie bis 2032 bereitzustellen. Die *Regionalen Planungsverbände* haben „geeignete“ Flächen in Mecklenburg Vorpommern ausgewiesen.

Da Siedlungen, Wälder (21%), Gewässer (6%), Moore (12%) und Naturschutzgebiete (5%) entfallen (insgesamt 44% der Landesfläche), erhöht sich der auszuweisende Anteil der Gemeindeflächen für Wind- und Solaranlagen auf bis zu 20%. Bereits bestehende Anlagen werden nicht berücksichtigt, obwohl sie bereits 6 mal mehr Strom produzieren als benötigt wird.

Moderne Windindustrieanlagen sind bis zu 300 m hoch. Diese Mega-Projekte zerstören Natur und Landschaft, unsere Lebensqualität und wirtschaftlichen Grundlagen. Das „Wind-an-Land-Gesetz“ (EEG) hebt Denkmal-, Gesundheits-, sowie Umwelt- und Naturschutzbestimmungen aus, in dem es der Windkraft ein „überragendes öffentliches Interesse“ zuschreibt. Die subventionierte Windindustrie hat, trotz bekannter Nebenwirkungen, absolute Priorität. Echte Bürgerbeteiligung ist damit ausgehebelt.

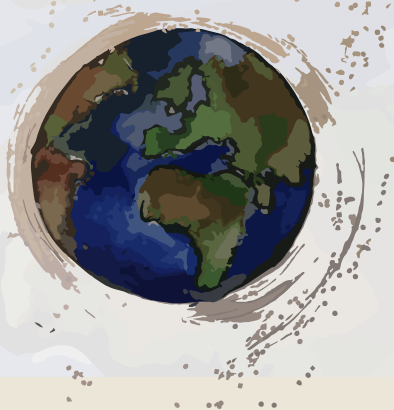
*„Alternative Energiegewinnung wird da unsinnig, wo sie genau das zerstört, was man eigentlich durch sie bewahren will!“*

Reinhold Messner



## GEGENWIND SEENPLATTE

Wir sind ein parteiunabhängiger Zusammenschluss von Bürgerinitiativen aus Mecklenburg Vorpommern, der es sich zum Ziel gesetzt hat, unsere einzigartige Landschaft nicht nur für uns, sondern auch für die nachfolgenden Generationen in ihrer Schönheit und Einmaligkeit zu erhalten.



## KONTAKT

Angaben gemäß § 5 TMG

Netzwerk Gegenwind Seenplatte  
Uwe Koch  
c/o Online-Impressum.de #4410  
Europaring 90  
53757 Sankt Augustin



Mehr Informationen,  
Quellen und Kontakt zu lokalen Initiativen  
in MV auf [www.gegenwind-seenplatte.de](http://www.gegenwind-seenplatte.de)

Folgt uns auch auf



# WAS MACHEN WINDRÄDER MIT UNS?

## NEBENWIRKUNGEN DER WINDKRAFT



# WAS MACHEN

# WINDRÄDER MIT...?

weiterführende Informationen und Quellen auf [www.gegenwind-seenplatte.de](http://www.gegenwind-seenplatte.de)

## ...GESUNDHEIT

- PFA-Abrieb der Rotoren: krebserregende, lungen-gängige Nanopartikel gelangen in Nahrungskette, kontaminieren Böden und Gewässer dauerhaft
- psychische Auswirkungen der Schlagschatten (Verbot Blinklichter seit 1/2025)
- Infraschall: z.B. Herz-Kreislaufkrankungen, Schlafstörungen, Missbildungen bei Mensch und Tier

## ...UMWELT

- globaler Verlagerungseffekt: fossile Energie wird nicht eingespart
- Herstellung mit hohem Energieaufwand, massiver Umweltzerstörung (z.B. Neodymabbau in China, Verarbeitung von Tropenholz, 10 Bäume je Rotorblatt)
- bisher kein Recycling möglich, alte Rotoren verrotten unter freiem Himmel (u.a. nach Afrika verschickt) Fundamente verbleiben im Boden
- atmosphärischer Energieentzug; Niederschlagsminderung (10%); Versteppung, lokale Temperaturerhöhung (Änderung des Mikroklimas)
- Verwendung des klimaschädlichen Treibhausgases SF6 (23.000-fache Wirkung von CO<sup>2</sup>)
- Reduzierung der Biomasseproduktion der direkten Umgebung wurde nachgewiesen

## ...BIODIVERSITÄT

Nicht absehbare Auswirkungen auf Nahrungskette und ökologisches Gleichgewicht. Die Windkraftanlagen, mit bis zu 300 km/h an Rotorspitzen, töten nachweislich:

- jährlich 10% der Greifvogelgesamtpopulation,
- min. 300.000 Fledermäuse jährlich (Barotrauma)
- 1.200 t Fluginsekten (= 6 Mrd.) an einem Sommertag

## ...WIRTSCHAFT

- massiver Wertverlust angrenzender Immobilien
- Verlust landwirtschaftlicher Flächen und Erträge
- Windenergie durch Subventionen getragen, diese fließen auch bei Flaute oder Abschaltung, d.h. Milliarden Kosten für Stromimport/-export bei Überproduktion zu Negativpreisen, enorme Kosten bei Netzeingriffen --> trotz Milliardeninvestitionen keine Energiesicherheit
- > steigende Strompreise und Netzentgelte --> Abwanderung von Unternehmen --> Verlust von Arbeitsplätzen --> Wohlstandsverlust/Armut --> ...

## ...LANDSCHAFT

- Industrialisierung des Landschaftsbildes: Verlust des Erholungswertes (v.a. Tourismus)
- riesige Fundamente (7.000 t Beton): irreversible Bodenversiegelung
- Aufbau und Transport mit 550 LKWs je Anlage: Abholzung von Alleen, Überlastung von Straßen und Brücken

## ...ENERGIESICHERHEIT

- Instabilität der Netze - Flatterstrom und Flaute: 120 Tage im Jahr kein Wind, Gefahr von Brownouts: 2024 erfolgten 17.297 Netzeingriffe (2020 waren es noch 308)
- doppelte Kosten für parallele Infrastruktur (Gas, Kohle usw.) nötig, Netzausbau schleppend, unrentable Speichertechniken
- 25% Strom muss teuer importiert werden (Netz nur für 10% ausgelegt)
- Industrie kann mit „Erneuerbaren“ Energien nicht stabil versorgt werden

## ...MECKLENBURG VORPOMMERN

- Tourismus als größter Arbeitgeber lebt von Natur, Attraktivität als Urlaubsziel verringert sich, Verlust von Wirtschaftskraft --> Abwanderung
- kein Bedarf: der hier produzierte Strom würde andere versorgen, MV-Stromkunden bezahlen den Abtransport mit hohen Netzentgelten
- Spaltung ländlicher Gemeinschaften: wenige Landeigentümer erhalten Steuermillionen, viele leiden